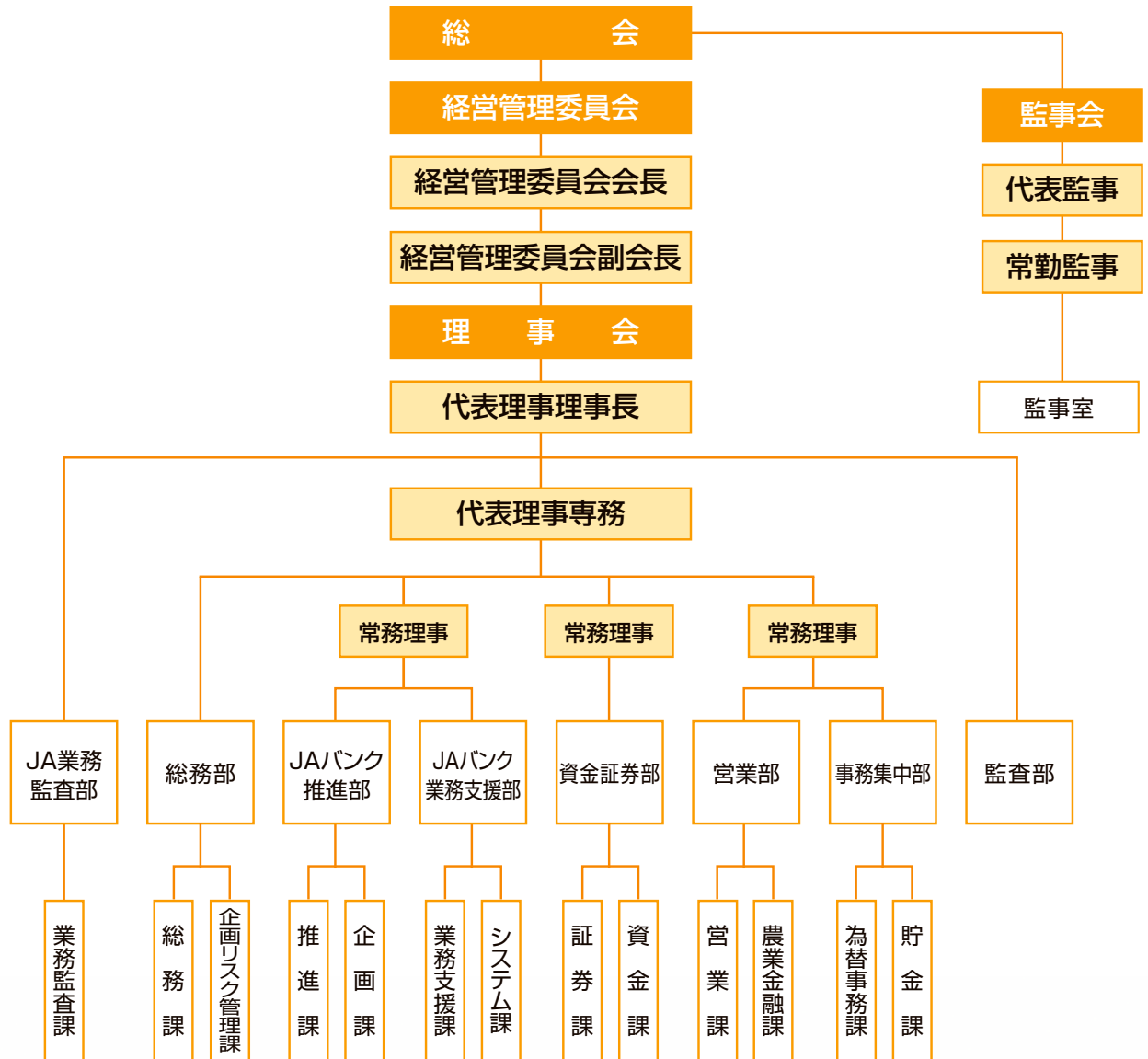


組織の概要

■ 組織機構図(2019年7月現在)



■ 役員構成 (2019年7月現在)

役職名	氏名
経営管理委員会会長	中川 泰宏
経営管理委員会副会長	牧 克昌
経営管理委員	十川 洋美
経営管理委員	富阪 裕一
経営管理委員	戸田 秀司
経営管理委員	大槻 松平
経営管理委員	迫 沼満壽
経営管理委員	矢倉 義昭

役職名	氏名
代表理事理事長	高見 裕昭
代表理事専務	近澤 雅喜
常務理事	河原林勝利
常務理事	前田 好昭
常務理事	湯浅 宜孝

役職名	氏名
代表監事	俣野 清治
常勤監事	東野 博幸
監事	西田 悟
監事	井越 正人

※監事 西田悟は農協法第30条第14項に定める員外監事であります。

■ 会員数

資格別	2017年度末	2018年度末
正会員	8	8
准会員	25	23
合計	33	31

■ 職員数

区分	2017年度末	2018年度末
男子	59	54
女子	34	33
合計	93	87

■ 特定信用事業代理業者の状況 (2019年7月現在)

該当する取引はありません。

■ 店舗の所在地 (2019年7月現在)

店舗	所在地	電話番号
本店	京都市伏見区中島北ノ口町6	(075)681-2412