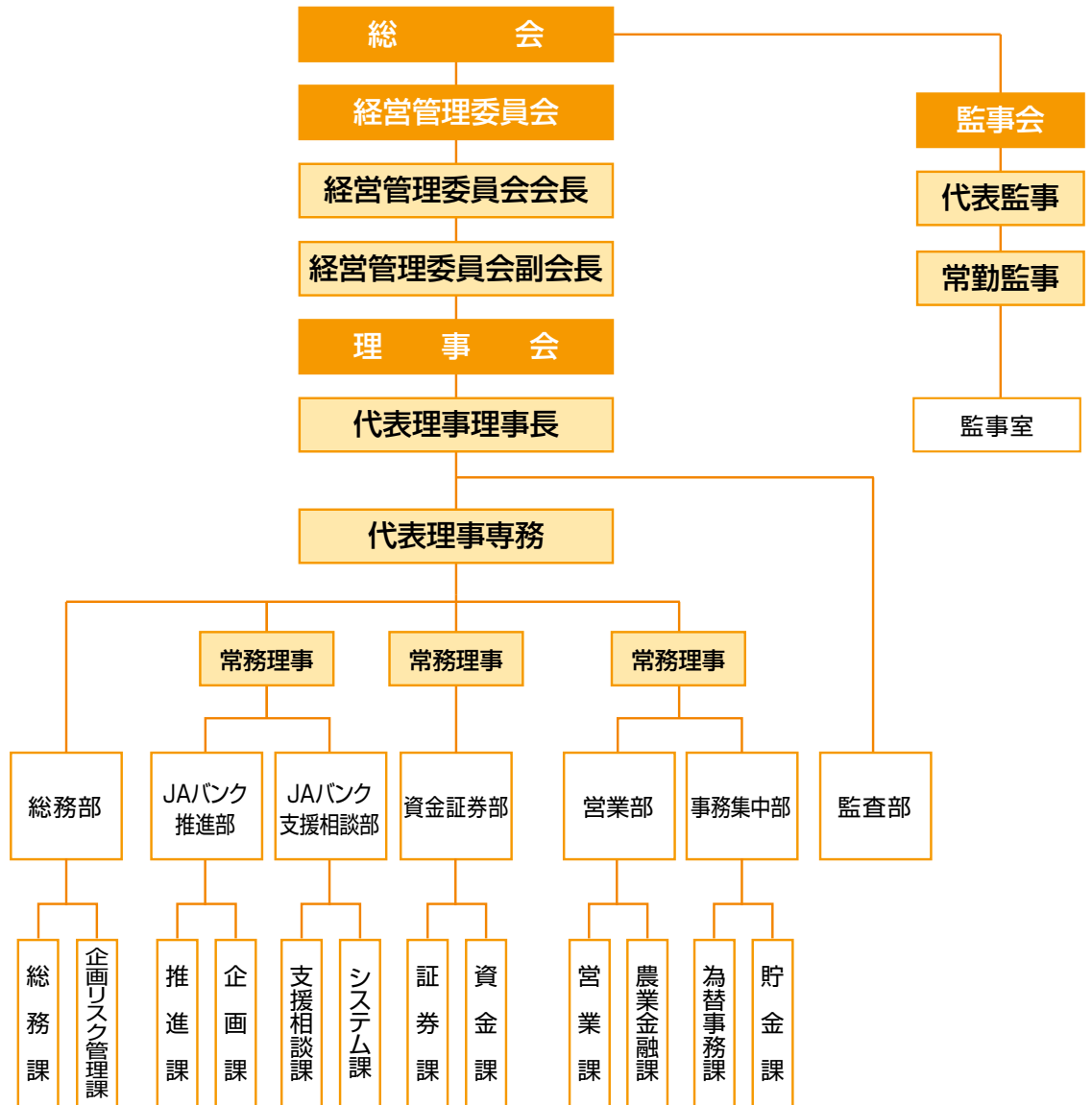


組織の概要

■ 組織機構図(平成29年7月現在)



■ 役員構成 (平成29年7月現在)

役職名	氏名	役職名	氏名	役職名	氏名
経営管理委員会会長	中川 泰宏	代表理事理事長	杉田 勇市	代表 監事	大槻 松平
経営管理委員会副会長	仲道 俊博	代表理事専務	大槻 正昭	常勤 監事	近澤 雅喜
経営管理委員	十川 洋美	常務 理事	高見 裕昭	監 事	豊田 勝代
経営管理委員	岡田 實郎	常務 理事	山内 守	員外 監事	西田 悟
経営管理委員	富阪 裕一	常務 理事	河原林 勝利		
経営管理委員	戸田 秀司				
経営管理委員	松本 佑一				
経営管理委員	青山 裕司				

■ 会員数

資格別	27年度末	28年度末
正会員	8	8
准会員	27	25
合計	35	33

■ 職員数

資格別	27年度末	28年度末
男子	53	55
女子	32	35
合計	85	90

■ 特定信用事業代理業者の状況 (平成29年7月現在)

該当する取引はありません。

■ 店舗の所在地 (平成29年7月現在)

店 舗	所 在 地	電話番号
本 店	京都市伏見区中島北ノ口町6	(075)681-2412

■ 子会社等の状況

区分	会社名	所在地	主な業務内容	設立年月日	資本金総額	当連合会の議決権比率	当連合会及び他の子会社等の議決権比率
関連会社	株式会社 京都JA会館	京都市中京区 壬生東高田町 1番地の15	不動産の賃貸 及びその維持 管理並びに農 業者及び農業 団体の利用に 対する施設の 提供	平成25年 2月4日	83百万円	38.50%	38.50%