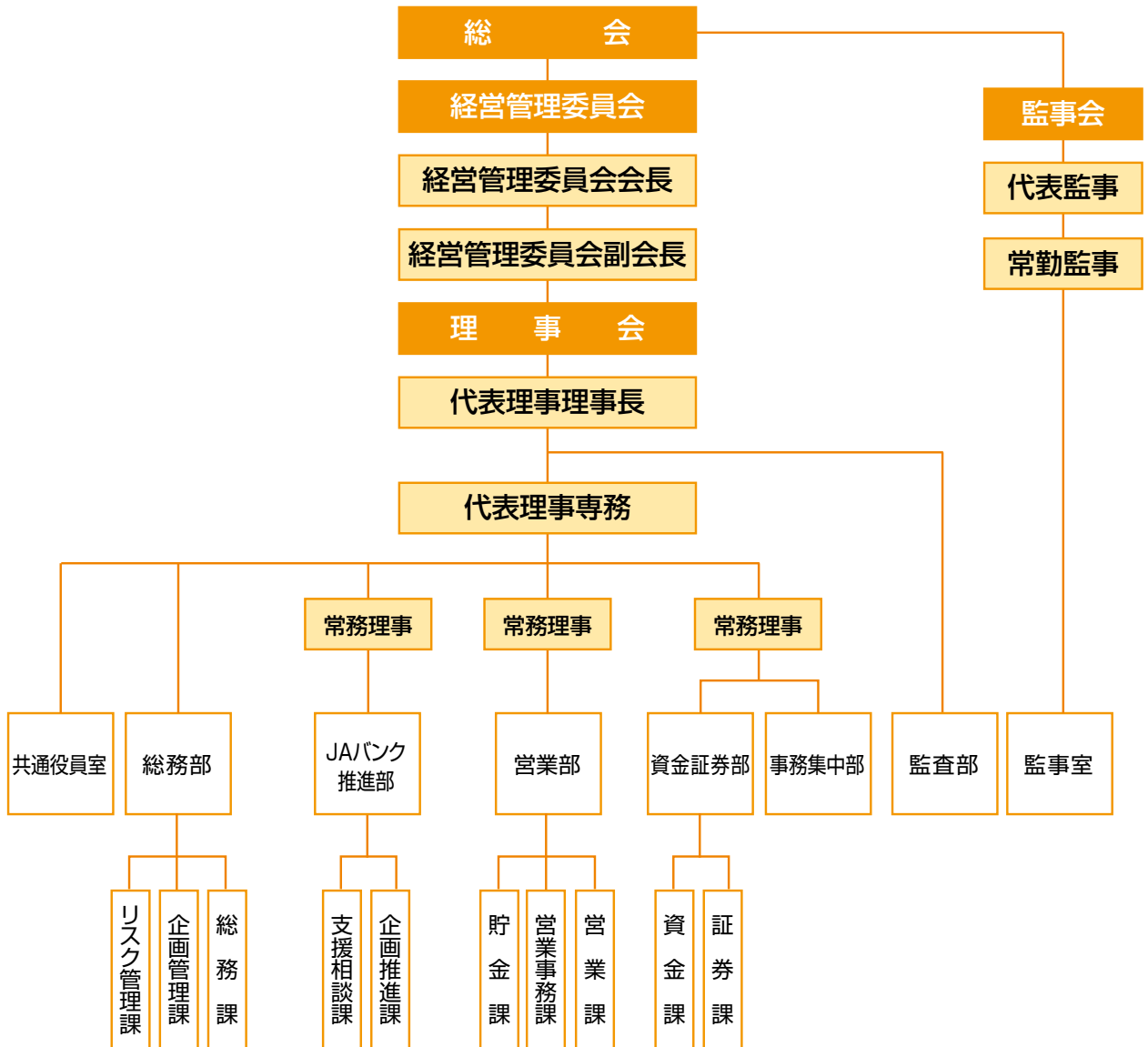


組織の概要

■ 組織機構図(平成27年7月現在)



■ 役員構成 (平成27年7月現在)

役職名	氏名
経営管理委員会会長	中川 泰 宏
経営管理委員会副会長	仲 道 俊 博
経営管理委員	十 川 洋 美
経営管理委員	岡 田 實 郎
経営管理委員	富 阪 裕 一
経営管理委員	戸 田 秀 司
経営管理委員	松 本 佑 一
経営管理委員	青 山 裕 司

役職名	氏名
代表理事理事長	杉 田 勇 市
代表理事専務	大 槻 正 昭
常務理事	鳴 瀧 学
常務理事	高 見 裕 昭
常務理事	山 内 守

役職名	氏名
代表監事	大 槻 松 平
常勤監事	近 澤 雅 喜
監 事	豊 田 勝 代
員外監事	西 田 悟

■ 会員数

資格別	25年度末	26年度末
正 会 員	8	8
准 会 員	27	27
合 計	35	35

■ 職員数

資格別	25年度末	26年度末
男 子	56	50
女 子	35	37
合 計	91	87

■ 特定信用事業代理業者の状況 (平成27年7月現在)

該当する取引はありません。

■ 店舗の所在地 (平成27年7月現在)

店 舗	所 在 地	電話番号
本 店	京都市南区東九条西山王町1	(075)681-2412
事務センター	京都市伏見区中島北ノ口町6	(075)602-7511

■ 子会社の状況

会社名	所在地	主な業務内容	設立年月日	資本金総額	当連合会の議決権比率	当連合会及び他の子会社等の議決権比率
株式会社 京都JA会館	京都市南区 東九条西山王町 1番地	不動産の賃貸 及びその維持 管理並びに農 業者及び農業 団体の利用に 対する施設の 提供	平成25年 2月4日	83百万円	38.50%	38.50%