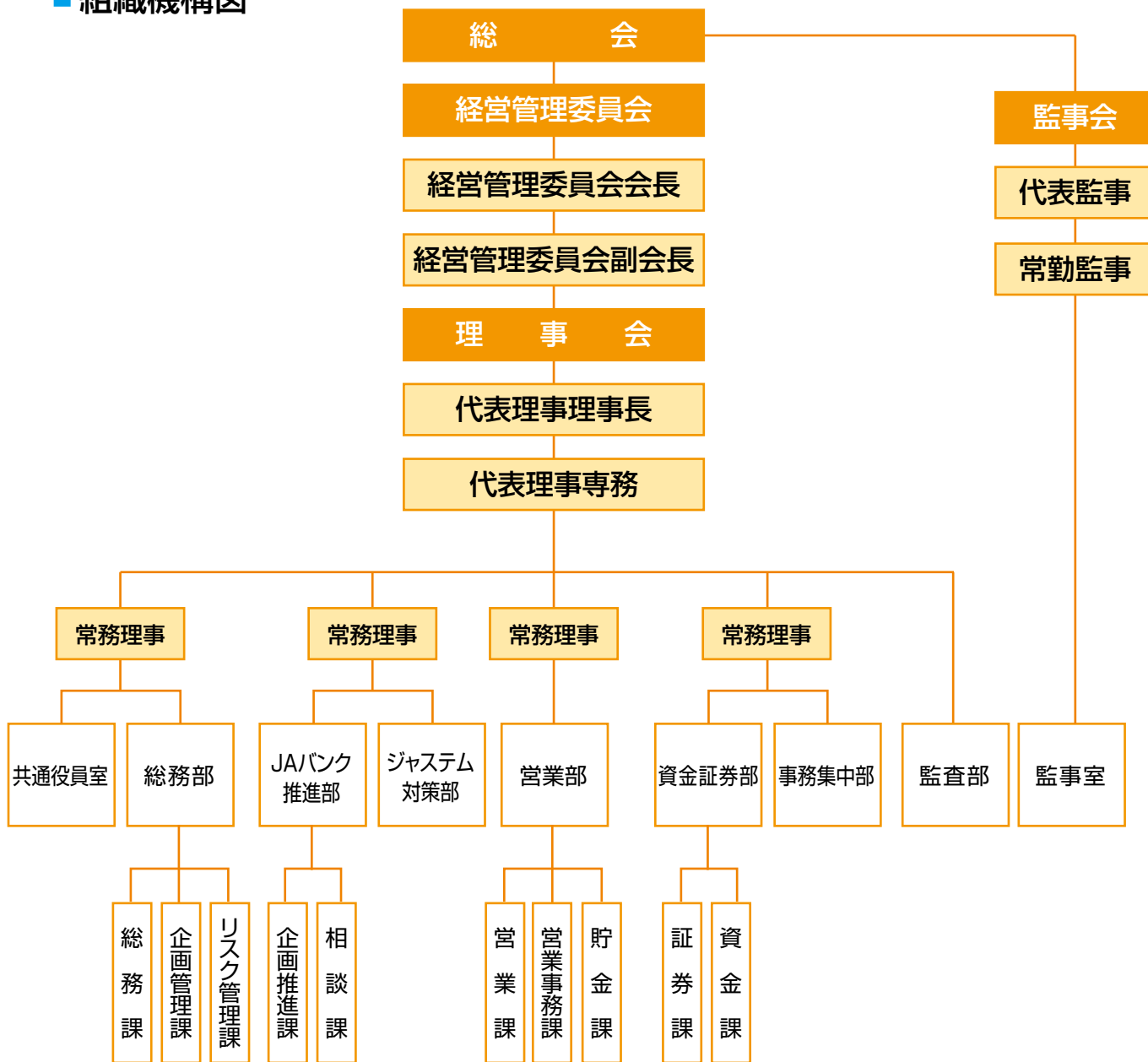


組織の概要 (平成22年6月30日現在)

■ 組織機構図



■ 役員構成

役 職 名	氏 名
経営管理委員会会長	中川 泰 宏
経営管理委員会副会長	梁川 伊 一
経営管理委員	仲道 俊 博
経営管理委員	竹内 敏 三
経営管理委員	天津 泰 治
経営管理委員	徳山 清
経営管理委員	岡田 實 郎
経営管理委員	青山 裕 司

役 職 名	氏 名
代表理事理事長	井 尻 稔
代表理事専務	熊 内 久 志
常務理事	大 槻 正 昭
常務理事	鳴 瀧 学
常務理事	俣 野 清 治
常務理事	高 見 裕 昭

役 職 名	氏 名
代表 監 事	衣 川 澄 男
常 勤 監 事	杉 田 勇 市
監 事	豊 田 勝 代
員 外 監 事	西 田 悟

職員数は91名、うち男子57名、女子34名です。

■ 特定信用事業代理業者の状況

該当する取引はありません。

■ 店舗の所在地

店 舗	所 在 地	電話番号
本 店	京都市南区東九条西山王町1	(075)681-2412
事務センター	京都市伏見区中島北ノ口町6	(075)602-7511