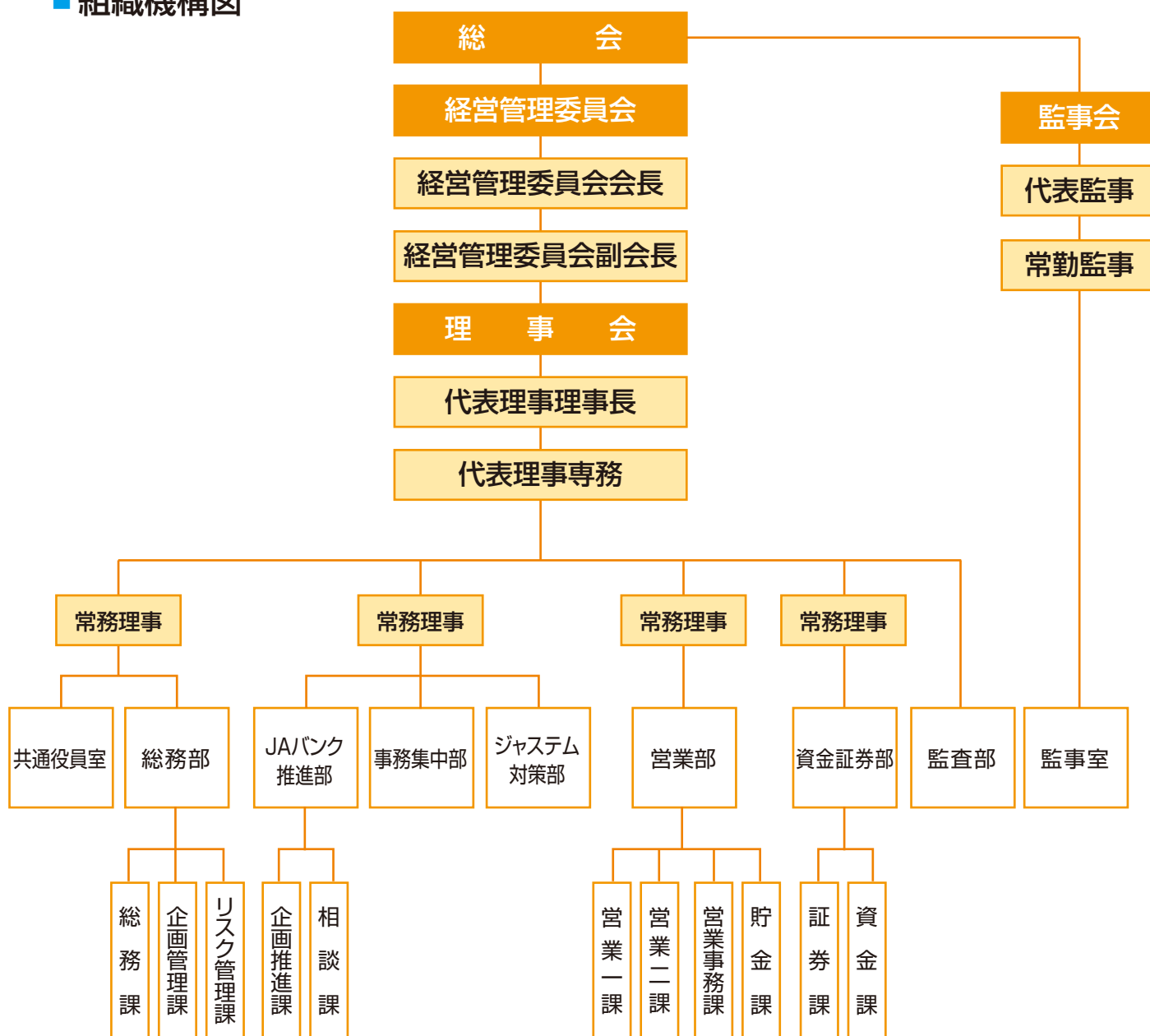


組織の概要 (平成21年6月30日現在)

■ 組織機構図



■ 役員構成

役職名	氏名
経営管理委員会会長	中川 泰宏
経営管理委員会副会長	梁川 伊一
経営管理委員	仲道 俊博
経営管理委員	竹内 敏三
経営管理委員	天津 泰治
経営管理委員	徳山 清
経営管理委員	岡田 實郎
経営管理委員	青山 裕司

役職名	氏名
代表理事理事長	井尻 稔
代表理事専務	熊内 久志
常務理事	大槻 正昭
常務理事	鳴瀧 学
常務理事	俣野 清治
常務理事	高見 裕昭

役職名	氏名
代表監事	衣川 澄男
常勤監事	谷山 建夫
監事	豊田 勝代
員外監事	西田 悟

職員数は91名、うち男子57名、女子34名です。

■ 特定信用事業代理業者の状況

該当する取引はありません。

■ 店舗の所在地

店舗	所在地	電話番号
本店	京都市南区東九条西山王町1	(075)681-2412
事務センター	京都市伏見区中島北ノ口町6	(075)602-7511