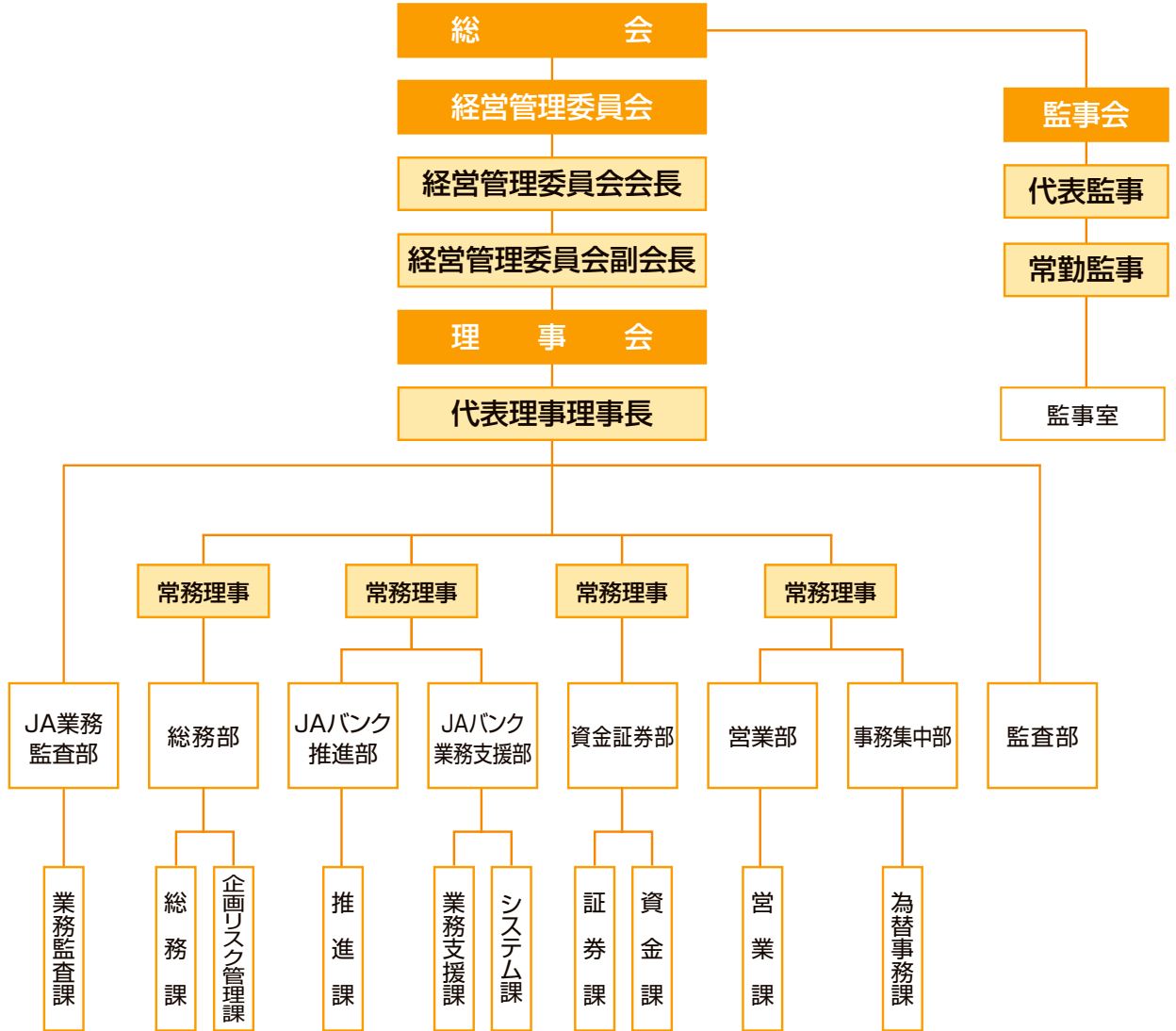


組織の概要

■ 組織機構図(2024年7月現在)



■ 役員構成 (2024年7月現在)

役職名	氏名
経営管理委員会会長	中川 泰宏
経営管理委員会副会長	牧 克昌
経営管理委員	十川 洋美
経営管理委員	大槻 松平
経営管理委員	迫沼 満壽
経営管理委員	田村 義明
経営管理委員	大橋 宗治
経営管理委員	矢倉 義昭

役職名	氏名
代表理事理事長	高見 裕昭
常務理事	山下 義昭
常務理事	田中 広幸
常務理事	湯浅 宜孝
常務理事	茨木 均

役職名	氏名
代表監事	前田 好昭
常勤監事	東野 博幸
監事	西田 悟
監事	井越 正人

※監事西田悟は農協法第30条第14項に定める員外監事であります。

■ 会員数

資格別	2022年度末	2023年度末
第1号会員	8	8
第2号会員		
第3号会員	23	23
第4号会員		
合計	31	31

■ 職員数

区分	2022年度末	2023年度末
男子	46	44
女子	34	37
合計	80	81

■ 特定信用事業代理業者の状況 (2024年7月現在)

該当する取引はありません。

■ 店舗の所在地 (2024年7月現在)

店舗	所在地	電話番号
本店	京都市南区東九条西山王町1番地	(075)681-2412

■ 会計監査人の名称 (2024年7月現在)

会計監査人	所在地
みのり監査法人	東京都港区芝五丁目29番11号