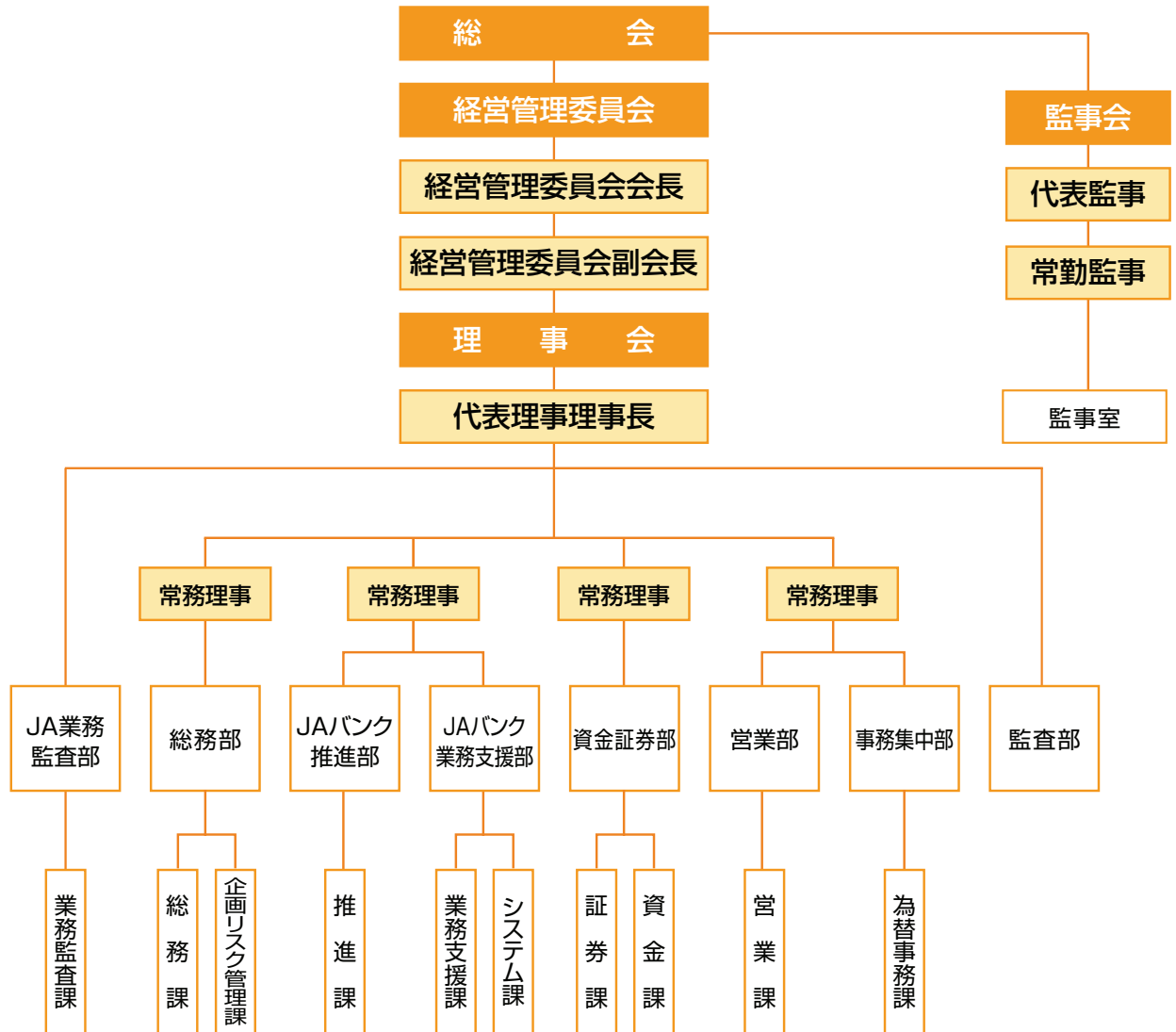


組織の概要

■ 組織機構図(2022年7月現在)



■ 役員構成 (2022年7月現在)

役職名	氏名
経営管理委員会会長	中川 泰宏
経営管理委員会副会長	牧 克昌
経営管理委員	十川 洋美
経営管理委員	戸田 秀司
経営管理委員	大槻 松平
経営管理委員	迫 沼 満 壽
経営管理委員	田 村 義 明
経営管理委員	矢 倉 義 昭

役職名	氏名
代表理事理事長	高見 裕 昭
常務理事	山下 義 昭
常務理事	河原林 勝利
常務理事	湯 浅 宜 孝
常務理事	茨 木 均

役職名	氏名
代表 監 事	前 田 好 昭
常 勤 監 事	東 野 博 幸
監 事	西 田 悟
監 事	井 越 正 人

※監事 西田悟は農協法第30条第14項に定める員外監事であります。

■ 会員数

資格別	2020年度末	2021年度末
第1号会員	8	8
第2号会員		
第3号会員	23	23
第4号会員		
合計	31	31

■ 職員数

区分	2020年度末	2021年度末
男子	53	49
女子	33	31
合計	86	80

■ 特定信用事業代理業者の状況 (2022年7月現在)

該当する取引はありません。

■ 店舗の所在地 (2022年7月現在)

店 舗	所 在 地	電話番号
本 店	京都市南区東九条西山王町1番地	(075)681-2412

■ 会計監査人の名称 (2022年7月現在)

会計監査人	所 在 地
みのり監査法人	東京都港区芝五丁目29番11号