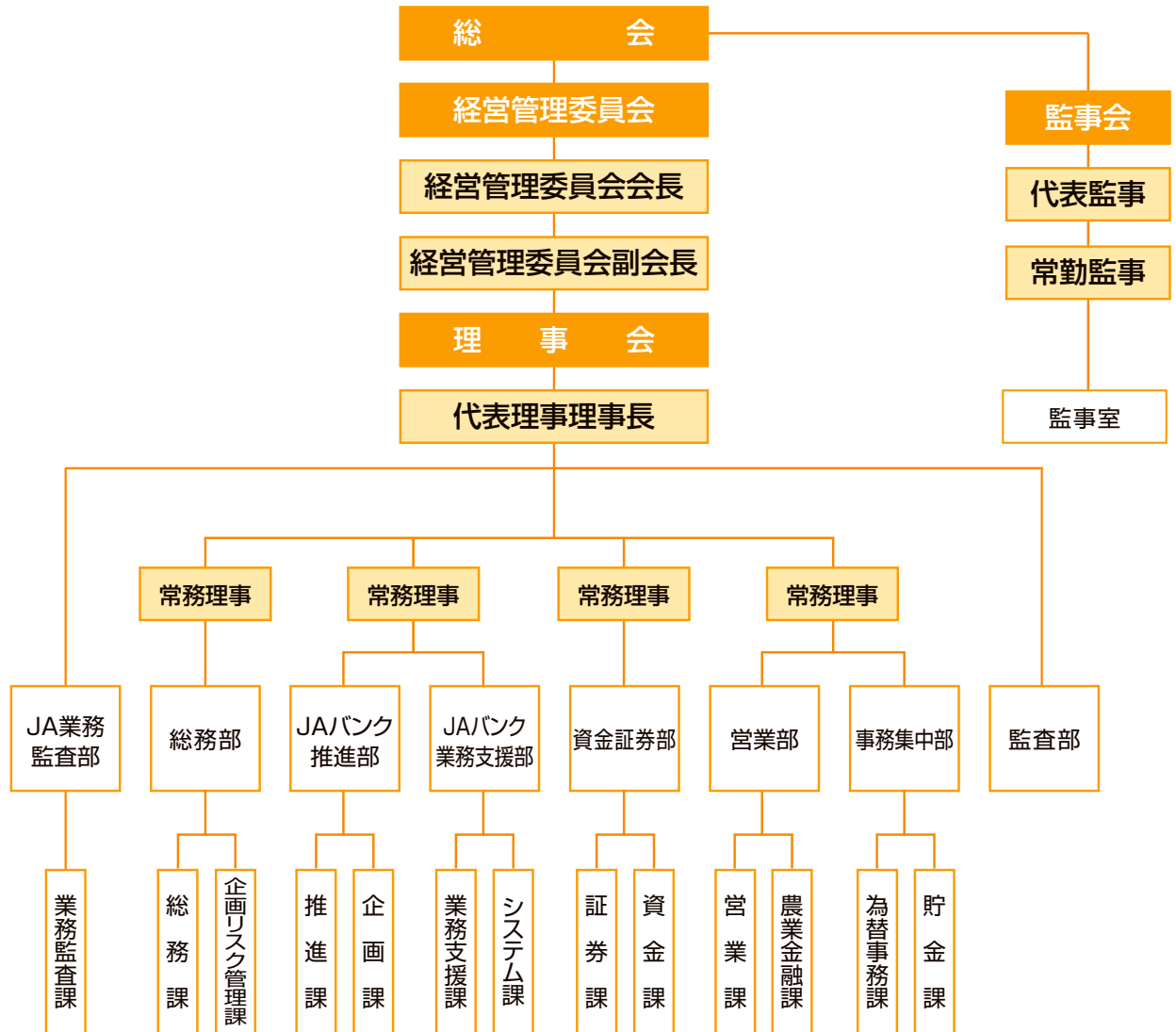


組織の概要

■ 組織機構図(2021年7月現在)



■ 役員構成 (2021年7月現在)

役職名	氏名
経営管理委員会会長	中川 泰宏
経営管理委員会副会長	牧 克昌
経営管理委員	十川 洋美
経営管理委員	戸田 秀司
経営管理委員	大槻 松平
経営管理委員	迫 沼満壽
経営管理委員	田村 義明
経営管理委員	矢倉 義昭

役職名	氏名
代表理事理事長	高見 裕昭
常務理事	山下 義昭
常務理事	河原林 勝利
常務理事	前田 好昭
常務理事	湯浅 宜孝

役職名	氏名
代表監事	俣野 清治
常勤監事	東野 博幸
監事	西田 悟
監事	井越 正人

※監事 西田悟は農協法第30条第14項に定める員外監事であります。

■ 会員数

資格別	2019年度末	2020年度末
第1号会員	8	8
第2号会員		
第3号会員	23	23
第4号会員		
合計	31	31

■ 職員数

区分	2019年度末	2020年度末
男子	53	53
女子	36	36
合計	89	89

■ 特定信用事業代理業者の状況 (2021年7月現在)

該当する取引はありません。

■ 店舗の所在地 (2021年7月現在)

店舗	所在地	電話番号
本店	京都市南区東九条西山王町1番地	(075)681-2412