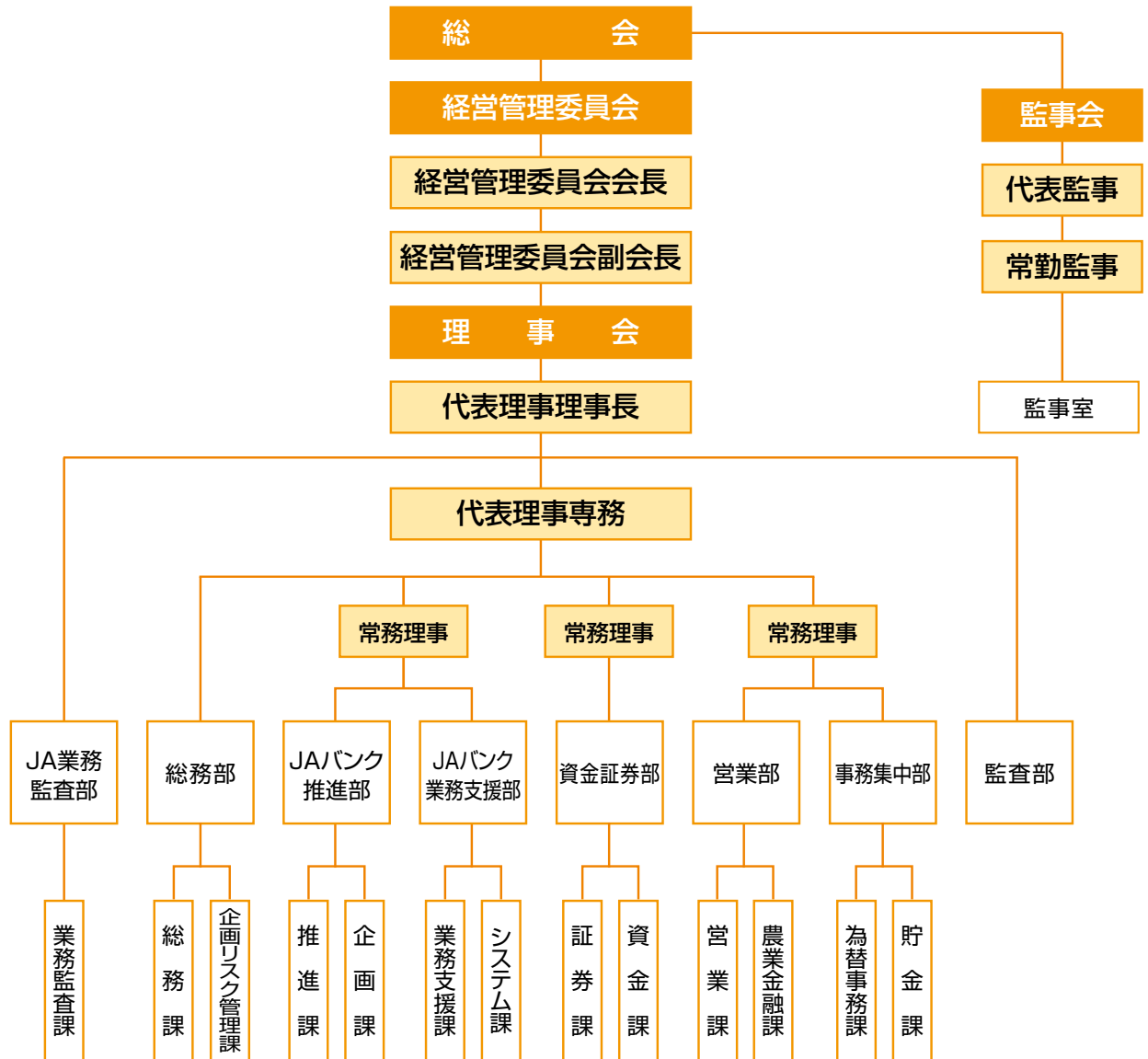


# 組織の概要

## ■ 組織機構図(2020年7月現在)



## ■ 役員構成 (2020年7月現在)

役職名	氏名
経営管理委員会会長	中川 泰宏
経営管理委員会副会長	牧 克昌
経営管理委員	十川 洋美
経営管理委員	富阪 裕一
経営管理委員	戸田 秀司
経営管理委員	大槻 松平
経営管理委員	迫 沼満壽
経営管理委員	矢倉 義昭

役職名	氏名
代表理事理事長	高見 裕昭
代表理事専務	近澤 雅喜
常務理事	河原林勝利
常務理事	前田 好昭
常務理事	湯浅 宜孝

役職名	氏名
代表監事	俣野 清治
常勤監事	東野 博幸
監事	西田 悟
監事	井越 正人

※監事 西田悟は農協法第30条第14項に定める員外監事であります。

## ■ 会員数

資格別	2018年度末	2019年度末
第1号会員	8	8
第2号会員		
第3号会員	23	23
第4号会員		
合計	31	31

## ■ 職員数

区分	2018年度末	2019年度末
男子	54	53
女子	33	36
合計	87	89

## ■ 特定信用事業代理業者の状況 (2020年7月現在)

該当する取引はありません。

## ■ 店舗の所在地 (2020年7月現在)

店舗	所在地	電話番号
本店	京都市南区東九条西山王町1番地	(075)681-2412